

Landschaftsrahmenplan Landkreis Wesermarsch

Arbeitskarte zur Umsetzung des Zielkonzepts durch die Raumordnung

Vorschläge zu Gebietskategorien*

- Vorranggebiet für Natur und Landschaft
- Vorbehaltsgebiet für Natur und Landschaft
- Vorranggebiet für Grünlandbewirtschaftung, -pflege und -entwicklung
- Vorbehaltsgebiet für Grünlandbewirtschaftung, -pflege und -entwicklung
- Vorbehaltsgebiet für Torferhaltung und Moorentwicklung
- Vorbehaltsgebiet für Erholung

* Abwägungsvorschlag unter Berücksichtigung der Ergebnisse des Beteiligungsverfahrens zum LRP (siehe textliche Erläuterungen)

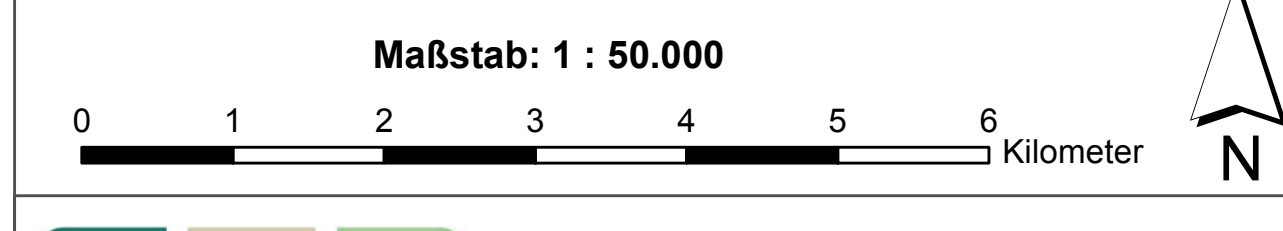
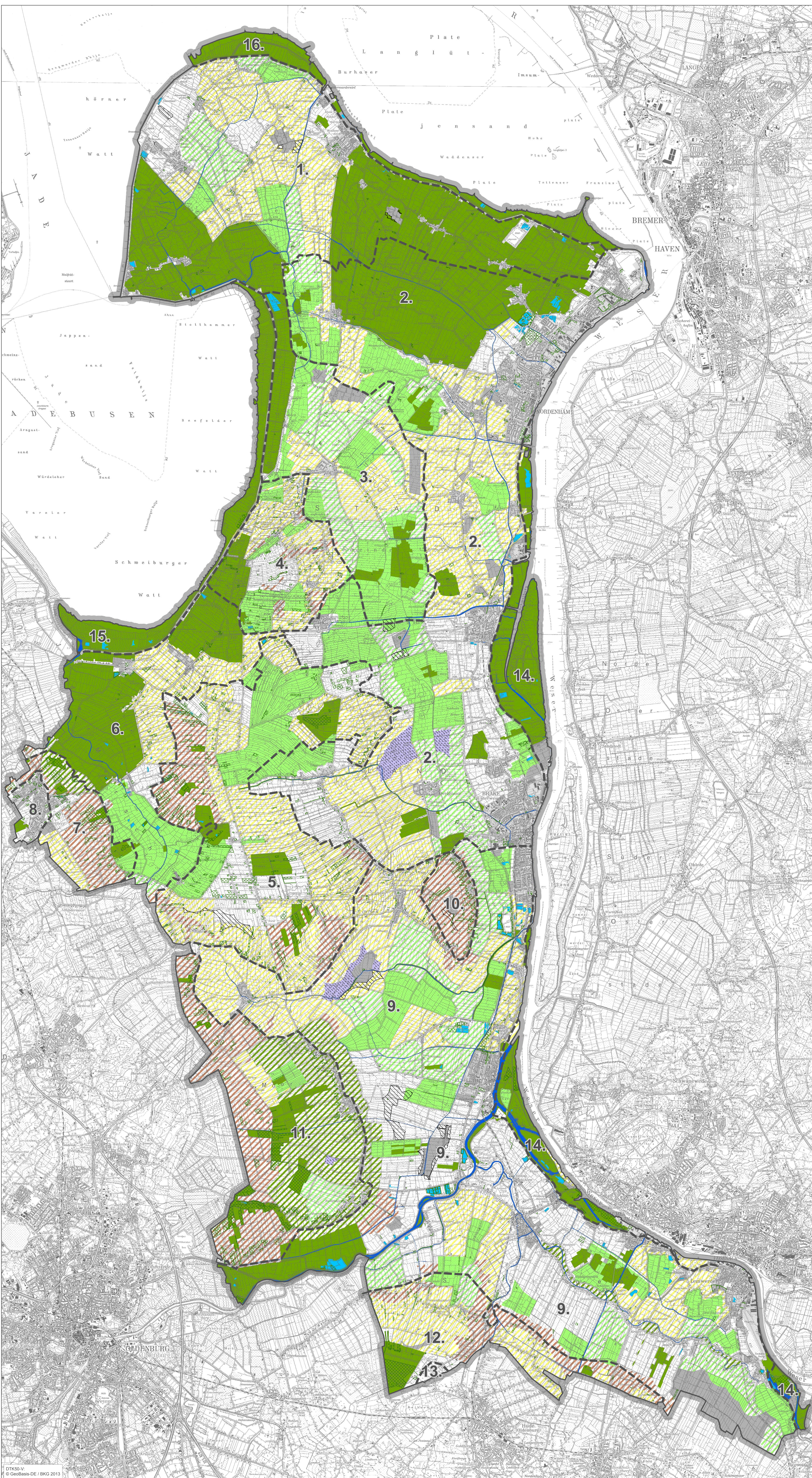
Sonstiges

- ausgewählte Fließgewässer als Bestandteil des Biotopverbundes (Flüsse, Kanäle und Sieltiefe)
- Stillgewässer > 0,5 ha als Bestandteil des Biotopverbundes
- Wald, flächenhafter Gehölzbestand

14. Abgrenzung der Landschaftseinheiten mit Nummerierung

- | | |
|---------------------------|----------------------------------|
| 1. Butjadinger Marsch | 9. Stedinger Marsch |
| 2. Stadländer Marsch | 10. Hammelwarder Moor |
| 3. Seefeldler Marsch | 11. Moorriemer Moorland |
| 4. Schweiburger Moorland | 12. Stedinger Moorland |
| 5. Bollenhagener Moorland | 13. Delmenhorster Geest |
| 6. Jader Marsch | 14. Weser mit Vordeichflächen |
| 7. Jaderkreuzmoor | 15. Vordeichflächen am Jadebusen |
| 8. Oldenburger Geest | 16. Butjadinger Vordeichflächen |

- Ortslage
- Bebauung, Windpark gem. rechtskräftigem B-Plan
- Windpark gem. F-Plan
- Flächen aus Zielabweichungsverfahren (Windenergie-/ Photovoltaikanlagen) gem. § 8 NROG i.V.m. § 6 Abs. 2 ROG
- Grenze LK Wesermarsch



Bosch & Partner GmbH
Lister Damm 1
30163 Hannover
Tel.: +49 511 39 08 91-80
Fax: +49 511 39 08 91-90
www.boschpartner.de

Im Auftrag des
Landkreis Wesermarsch
Poggenburger Straße 15
26919 Brake
Tel.: +49 4401/ 927-0
Fax: +49 4401/ 3471

Arbeitskarte zur Umsetzung des Zielkonzepts durch die Raumordnung	Datum	Zichen
bearbeitet	10/2016	PH
gezeichnet	10/2016	RP
geprüft	10/2016	GO
Stand 27.10.2016		

DTK50-V
© GeoBasis-DE / BKG 2013